



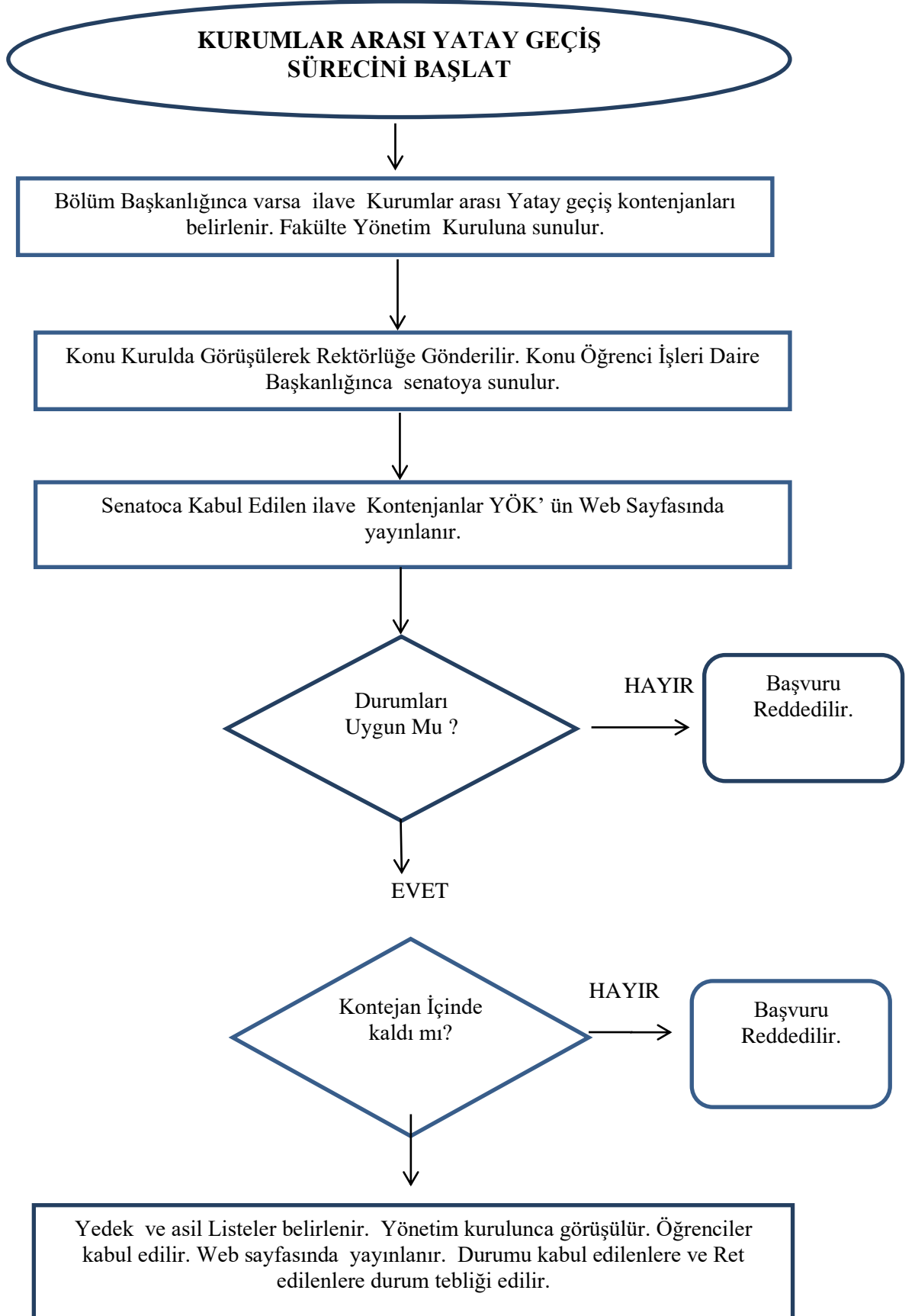
**T.C.**  
**SELÇUK ÜNİVERSİTESİ**  
**GÜZEL SANATLAR FAKÜLTESİ**  
**İŞ SÜREÇLERİ**

**KURUMLAR ARASI YATAY GEÇİŞLEMLERİ**

<b>SÜREÇ ADI</b>	Kurumlararası Yatay Geçiş Süreci.		
<b>SÜREÇ NO</b>	18	TARİH	31.05.2023
<b>SÜRECİN SORUMLUSU</b>	Bölüm Başkanlığı , Öğrenci İşleri, İntibak Komisyonu		
<b>SÜREÇ ORGANİZASYON İLİŞKİSİ</b>	Öğrenci, Öğrenci İşleri, İntibak Komisyonu, Bölüm , Yönetim Kurulu, Dekanlık, Rektörlük,		
<b>ÜST SÜRECİ</b>	Öğrenci İşleri Süreci		
<b>SÜRECİN AMACI</b>	Öğrencilerin Kurum İçi Eşdeğer Diploma Programlarına Geçişinin Sağlanması,		
<b>SÜRECİN SINIRLARI</b>	Kontenjanların Belirlenip, Duyuru ve İlane Göre Başvuru Koşullarının Takibi İle Başlar, Kayıt Onayı İle Sona Erer.		
<b>SÜREÇ ADIMLARI</b>	<ul style="list-style-type: none"><li>*Fakülte Bölüm Başkanlıklarınca Hangi Programlardan Hangi Programlara Yatay Geçiş Yapılacağı ve Kurumlar arası Yatay Geçiş Kontenjanları Belirlenir.</li><li>*Fakülte Yönetim Kuruluna Sunulur. Konu Fakülte Kurulunda Görüşülerek Konu Öğrenci İşleri Daire Başkanlığınca Senatoya Sunulur,</li><li>*Senatoca Kabul Edilen Kontenjanlar ve şartlar Üniversite Web Sayfasında Yayınlanır.</li><li>*Kurumlar arası Kontenjanlar Akademik takvim YÖK' ün web sayfasında yayınlanır.</li><li>*Belirlenen Tarihlerde Öğrenciler İlgili Birimlere İstenen Evraklar ile Birlikte Başvurur.</li><li>*Başvurular İntibak Komisyonlarınca İncelenir.</li><li>*Evrakları Tam Olup, Durumu Yönetmeliğe Uygun Olanların Talepleri Kontenjan Dahilinde Uygun Görülür. Diğerleri Ret edilir.</li><li>*Konu Yönetim Kurulunda Görüşüldükten Sonra Asil ve Yedek Liste Web'te Yayınlanır.</li><li>*Durum İlgililere Tebliğ Edilir.</li><li>*Kazanan Öğrenciler Belirtilen Tarihlerde İlgili Fakülteye başvurarak Kesin Kayıtlarını Yaptırırlar.</li><li>*Fakülte Öğrencilerin Dosyalarını Öğrencilerin Eski Fakültelerinden İster.</li><li>*Öğrenciler Öğrenci Bilgi Sistemine İşlenir.</li><li>*Dersleri Atanır.</li><li>*Önceki Üniversitede Aldığı Notlar Muaf işlenir.</li><li>*İlgili Askerlik Şubelerine Askerlik Durum Belgeleri Gönderilir.</li><li>*Öğrencilere Yeni Kimlik Kartı Çıkartılır.</li></ul>		
<b>SÜREÇ PERFORMANS GÖSTERGELERİ</b>	Performans Göstergesi		
	Yatay Geçiş Sayısı, Başarılı Bir Şekilde Tamamlanan Kurum arası Yatay Geçiş Kayıt Süreci Sayısı ve Süresi.		



**T.C.  
SELÇUK ÜNİVERSİTESİ  
GÜZEL SANATLAR FAKÜLTESİ  
İŞ SÜREÇLERİ**





**T.C.  
SELÇUK ÜNİVERSİTESİ  
GÜZEL SANATLAR FAKÜLTESİ  
İŞ SÜREÇLERİ**

